

URZĄDZENIA MASUJĄCE I FITNESS


CASADA

PROFILAKTYKA / REHABILITACJA / TRENING / RELAKSACJA



CASADA DLA TWOJEGO CIAŁA, DLA TWOJEGO DUCHA...

Marka Casada narodziła się w 2000 roku w Niemczech.

Od początku swego istnienia Casada była skupiona na poszukiwaniu i rozwijaniu produktów, które pomogą ludziom zwalczać codzienne dolegliwości – bóle pleców i karku, skurcze mięśni, wolną przemianę materii, a także zwalczyć stres i odzyskać wewnętrzną równowagę. Ten cel przyświeca nam do dziś.

Casada jest dziś obecna w całej Europie, w Azji, a od 2015 roku również w Stanach Zjednoczonych. W Polsce marka pojawiła się w roku 2007. Siedziba główna mieści się w Gorzowie Wielkopolskim, a w większych miastach Polski sukcesywnie powstają nasze oddziały i salony firmowe.

Obecnie możemy pochwalić się pięknymi salonami sprzedaży w Gorzowie Wielkopolskim i w Tarnowie Podgórnym pod Poznaniem. Posiadamy również gabinety Casada Medical w jednostkach służby zdrowia w Jeleniej Górze m.in. w Sanatorium „Agat” oraz Szpitalu MSW.

Nasze urządzenia wykorzystywane są w szpitalach m.in. w Ortopedyczno-Rehabilitacyjnym Szpitalu Klinicznym im. W. Degi w Poznaniu oraz ośrodkach fizjoterapii m.in. w Reh4U w Trzebnicy.

CO NAS BOLI I DLACZEGO?

Bóle głowy, zaparcia, strzykanie w kolanie... łykamy tabletkę i czekamy, aż przejdzie. Nie przechodzi? Nie przechodzi, ponieważ tabletkami tylko zagłuszamy objawy, a nie leczymy przyczyny. Często nie zdajemy sobie sprawy z tego, że za wiele naszych codziennych dolegliwości odpowiada... brak masażu.



Wiele dolegliwości pochodzi „od kręgosłupa”: codziennie przyjmowana nieprawidłowa postawa, praca siedząca lub odwrotnie - całodzienne stanie na nogach i dźwiganie ciężarów mogą dawać objawy, których w pierwszej chwili nie skojarzymy z tą właśnie częścią ciała. Uciski, skrzywienia, przykurcze mięśni przykręgosłupowych prowadzić mogą do występowania zespołów bólowych w różnych obszarach ciała.



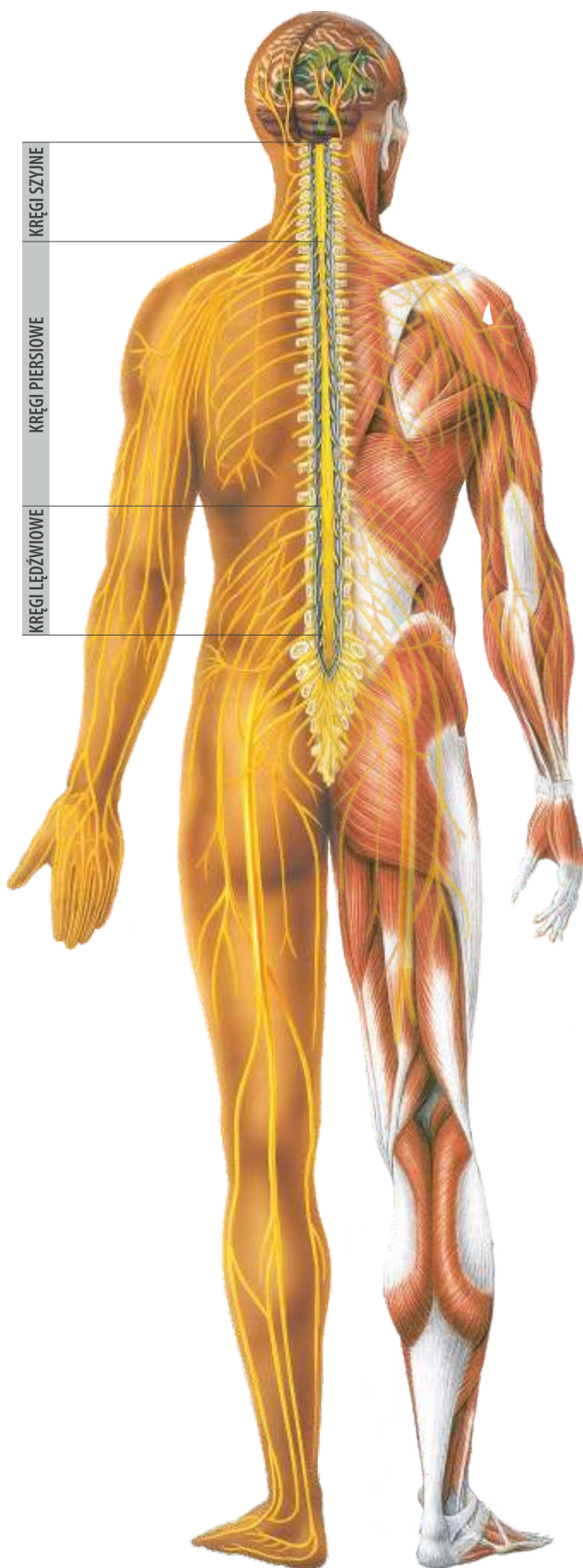
Stres to nie tylko odczucie psychiczne – jego konsekwencją są również dolegliwości fizyczne, jak choćby bóle karku, migrena, trudności z oddychaniem, itp.

Rola relaksacji w życiu codziennym jest niezwykle ważna zarówno dla higieny psychicznej, jak i dla zachowania dobrego samopoczucia fizycznego. Pamiętajmy, że stres jest jedną z chorób cywilizacyjnych, prowadzącą do przedwczesnej śmierci.



Doskonale wiemy o tym, że lepiej jest zapobiegać niż leczyć. Regularne korzystanie z masażu pozytywnie oddziałuje zarówno na samopoczucie psychiczne, jak i fizyczne. W ten sposób nie tylko na bieżąco usuwamy skutki stresu i drobne dolegliwości, lecz również możemy zapobiec powstawaniu różnych schorzeń.

**ZAMIAST OD RAZU SIĘGAĆ PO TABLETKI
– SIĘGNIJMY DO ŹRÓDŁA PROBLEMU
I DO NATURALNYCH, BEZPIECZNYCH
DLA ORGANIZMU METOD ZWALCZANIA
JEGO PRZYCZYN.**



UNERWIENIE SEGMENTARNE KRĘGOSŁUPA

segment	oddziaływanie	objawy
KRĘGI SZYJNE C1-C7		
C1-C2	Dopływ krwi do głowy, przysadka mózgowia, skóra głowy, kości części twarzowej, mózg, ucho wewnętrzne i środkowe, współczulny układ nerwowy.	Bóle głowy, nerwowość, migrena, bezsenność, wysokie ciśnienie krwi, załamanie nerwowe, zaniki pamięci, zmęczenie, zawroty głowy.
C2-C3	Oczy, nerwy wzrokowe, słuchowe, zatoki, wyrostek sutkowy, język, czoło.	Problemy z zatokami, alergie, zez, głuchota, dolegliwości oczu, bóle uszu, omdlenia, niektóre rodzaje ślepoty.
C3-C4	Policzki, małżowiny uszne, kości części twarzowej, zęby, nerw twarzowy.	Nerwobóle, zapalenie nerwu, trądzik, wągrzy, egzema.
C4-C5	Nos, wargi, usta, trąbka Eustachiusza.	Katar sienny, upośledzenie słuchu.
C5-C6	Struny głosowe, gardło, krtań.	Zapalenie krtani, chrypka, ból gardła, angina itp.
C6-C7	Mięśnie karku, barki, migdałki.	Szttywność karku, bóle ramion, zapalenie migdałków, krztusiec.
C7-TH1	Tarczycza, kaletka maziowa stawu barkowego, łokieć.	Zapalenie torebki stawowej, przeziębienia, choroby tarczycy.
KRĘGI PIERSIOWE TH1-TH12		
TH1-TH2	Przedramiona, nadgarstki, dłonie, palce, przelyk, tchawica.	Bóle ramion i dłoni, astma, kaszel, trudności w oddychaniu.
TH2-TH3	Serce - zastawki, osierdzie, naczynia wieńcowe.	Zaburzenia czynności serca, dolegliwości piersi.
TH3-TH4	Płuca, oskrzela, opłucna, klatka piersiowa, piersi.	Zapalenie oskrzeli, zapalenie opłucnej, zapalenie płuc.
TH4-TH5	Pęcherzyk żółciowy, drogi żółciowe.	Dolegliwości pęcherzyka żółciowego, żółtaczka.
TH5-TH6	Wątroba, splot słoneczny, krew.	Dolegliwości wątroby, gorączka, niskie ciśnienie krwi, anemia, zaburzenia układu krążenia.
TH6-TH7	Żołądek	Dolegliwości żołądka, zaburzenia trawienia, zgaga.
TH7-TH8	Trzustka, dwunastnica.	Wrzody, nieżyt żołądka, osłabienie systemu odpornościowego.
TH8-TH9	Śledziona	Wrzody, nieżyt żołądka, osłabienie systemu odpornościowego.
TH9-TH10	Nadnercza	Alergie, pokrzywka.
TH10-TH11	Nerki	Dolegliwości nerek, zwapnienie tętnic, chroniczne zmęczenie, zapalenie miedniczek nerkowych.
TH11-TH12	Nerki, moczowody.	Schorzenia skórne jak trądzik, wągrzy, egzema, czyraki.
TH12-L1	Jelito grube, pachwiny.	Zaparcia, zapalenie jelita grubego, biegunka, rozwolnienie, niektóre rodzaje przepukliny.
KRĘGI LĘDŹWIOWE L1-L5		
L1-L2	Wyrostek robaczkowy, brzuch, uda.	Skurcze, kłopoty z oddychaniem, nadkwasota, żylaki.
L2-L3	Narządy płciowe, macica, pęcherz, kolano.	Dolegliwości pęcherza moczowego, miesiączkowania - np. bolesne lub nieregularne miesiączki, poronienia, moczenie nocne, impotencja, dolegliwości klimakterium, dolegliwości kolan.
L3-L4	Prostata, mięśnie dolnej części pleców, ischias (rwa kulszowa).	Ischias, postrzał, trudne i bolesne oddawanie moczu, bóle pleców.
L4-L5	Stawy skokowe, stopy, podudzia.	Złe ukrwienie podudzi, spuchnięte kostki, słabe stawy skokowe, podbicie stóp, zimne stopy, słabe nogi, kurcze łydek.
L5-S1	Pęcherz moczowy, odbyt, narządy płciowe.	Zaburzenia erekcji, zaburzenia wydzielenia, częstomocz, brak czucia w narządach płciowych.

WPŁYW MASAŻU NA CIAŁO CZŁOWIEKA

MIĘŚNIE

- Poprawia odżywienie mięśni
- Zwiększa zdolność mięśni do pracy – po 5 min. masażu zdolność mięśnia do pracy wzrasta 3-5 krotnie
- Pomaga rozluźnić napięte mięśnie – usuwa skurcze
- Pobudza włókna mięśniowe do skurczy i podnosi ich napięcie, co zapobiega zanikom mięśni

STAWY I WIĘZADŁA

- Zwiększa elastyczność i wytrzymałość ścięgien oraz więzadeł, zwiększając jednocześnie zakres ruchomości stawów
- Przywraca zdolność stawów do pracy i minimalizuje ryzyko wystąpienia kontuzji

UKŁAD KRWIONOŚNY I LIMFATYCZNY

- Przyspiesza krążenie limfy i krwi, poprawiając odżywienie i natlenienie całego organizmu
- Przyspiesza proces wydalania produktów przemiany materii
- Przyspiesza usuwanie z organizmu produktów rozpadu, likwidację obrzęków zastoinowych oraz ich wchłanianie
- Rozszerza naczynia krwionośne, podnosząc tempo przepływu krwi – dłonie i stopy przestają marznąć

UKŁAD NERWOWY

- Oddziałuje na centralny i obwodowy układ nerwowy
- Powoduje wysyłanie bodźców do mięśni, gruczołów wydzielania wewnętrznego oraz organów wewnętrznych
- W zależności od potrzeby i zastosowanej techniki działa uspakajająco lub pobudzająco
- Poprawia samopoczucie

UKŁAD ODDECHOWY

- Poprawia działanie układu oddechowego – wzrasta ilość krwi bogatej w tlen

UKŁAD POKARMOWY

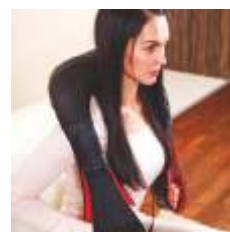
- Poprawia trawienie i przyswajanie substancji odżywczych
- Poprawia perystaltykę jelit, przyspieszając wydalanie

UKŁAD MOCZOWY

- Pod wpływem masażu zwiększa się ilość krwi przepływającej przez nerki, przez co poprawia się ich czynność filtracyjna

SKÓRA

- Ujędrnia i uelastycznia skórę
- Ułatwia oddychanie skórne
- Poprawia czynność wydalniczą gruczołów łojowych i potowych
- Powoduje rozszerzanie się naczyń krwionośnych, co poprawia odżywienie skóry i znajdujących się w niej gruczołów



NEFRYT – KAMIEŃ ŻYCIA

Nefryt to kamień półszlachetny. Jego dobroczynny wpływ na ludzki organizm odkryto już w starożytności i stosowano go do leczenia nerek (nazwa wywodzi się z greckiego słowa nephros gr. „nerka”).

Podgrzany nefryt emituje promieniowanie długie podczerwone, które wnika w ciało na głębokość 6 cm i ma działanie lecznicze. Terapia długimi falami jest stosowana w Polsce od lat, a metodę akceptuje Światowa Organizacja Zdrowia (WHO).

NAUKOWCY DOWODZĄ, ŻE MASAŻ KAMIENIAMI NEFRYTOWYMI:

- zwiększa ilość czerwonych i białych ciałek we krwi
- polepsza krążenie krwi i limfy
- stymuluje przemianę materii
- dotlenia komórki i przyspiesza ich regenerację
- obniża cholesterol
- oczyszcza organizm z toksyn i złożeń
- pomaga regulować ciśnienie krwi
- wzmacnia odporność

BRAINTRONICS®

Technologia Braintronics® służy do synchronizacji fal mózgowych za pomocą audiostymulacji, czyli oddziaływania na nie dźwiękami o odpowiedniej częstotliwości.

W połączeniu ze specjalnie ułożonym programem masażu, system Braintronics® pozwala na jednoczesne głębokie zrelaksowanie spiętego ciała i ze-stresowanego umysłu.

Połączenie masażu i stymulacji fal mózgowych zwiększa efektywność relaksacji aż do 80%, a także podnosi poziom koncentracji i wydajność umysłową oraz przynosi ulgę zarówno psychiczną, jak i fizyczną. Do stymulacji fal mózgowych nie jest potrzebna muzyka, jednakże jej obecność sprawia, że proces ten jest prawdziwą przyjemnością.

BMS współpracuje z fotelami masującymi marki Casada oraz z matą masującą Quattromed V. Aplikacja Braintronics® dostępna jest dla Android i iOS.

BETA częstotliwość 14-30 Hz
ALPHA częstotliwość 7-14 Hz
THETA częstotliwość 3-7 Hz
DELTA częstotliwość 1-3 Hz

WŁAŚNIE DLATEGO WIELE NASZYCH URZĄDZEŃ POSIADA NEFRYTOWE GŁOWICE MASUJĄCE – OBECNOŚĆ TEGO KAMIENIA POZYTYWNIIE WPŁYWA NA FUNKCJONOWANIE CAŁEGO ORGANIZMU I ZWIĘKSZA SKUTECZNOŚĆ MASAŻU.

REFLEKSOTERAPIA

Refleksoterapia to rodzaj leczniczego masażu, podczas którego stymulowane są określone punkty i strefy odruchowe zlokalizowane na stopach, odpowiadające poszczególnym narządom i układom ludzkiego ciała.

Jest to niezwykle skuteczna forma terapii i relaksacji, ponieważ zakłada ona traktowanie człowieka jako niepodzielnej całości, obejmującej ciało, umysł i ducha.

Uciskanie punktów reflektorycznych stóp powoduje reakcje fizjologiczne, które stymulują potencjał samouzdrawiania organizmu: przyspiesza usuwanie toksyn, normalizuje funkcjonowanie wszystkich układów organizmu, pomaga uwolnić się od stresu.

8 minut RELAKS

7 minut TERAPIA

6 minut REGENERACJA

21 MINUT DLA CIAŁA I DUCHA

MATA MASUJĄCA QUATTROMED V BT

masaż niczym w fotelu masującym

CECHY SZCZEGÓLNE URZĄDZENIA:

- 9 programów automatycznych
- odpinane siedzisko
- masaż 3D
- regulacja wysokości i szerokości
- system Braintronics® realizujący terapię antystresową

DANE TECHNICZNE:

Wymiary: oparcie 75 x 45 x 20 cm / siedzisko 45 x 42 x 7,5 cm
Waga: 10 kg
Moc: 60 Watt
Czas pracy: 15 minut



MATA MASUJĄCA QUATTROMED IV S

mechanizm dopasowany do kształtu kręgosłupa

CECHY SZCZEGÓLNE URZĄDZENIA:

- 6 programów automatycznych
- odpinane siedzisko
- masaż wybranego odcinka

DANE TECHNICZNE:

Wymiary: oparcie: 76 x 45 x 15 cm / siedzisko: 41 x 45 x 8 cm
Waga: 9 kg
Moc: 48 Watt
Czas pracy: 10 - 15 - 20 minut



MATA MASUJĄCA QUATTROMED III

masaż w domu i samochodzie

CECHY SZCZEGÓLNE URZĄDZENIA:

- 6 programów automatycznych
- masaż wybranego odcinka pleców
- regulacja rozstawu głowic masujących
- zasilacz do gniazda zapalniczki samochodowej

DANE TECHNICZNE:

Wymiary:

oparcie: 42 x 72 x 8 cm

siedzisko: 42 x 7,5 x 42 cm

Waga: 7,8 kg

Moc: 42 Watt

Czas pracy: 5 – 10 – 15 minut



PODUSZKA MASUJĄCA MINIWELL TWIST2GO

bezprzewodowa poduszka o anatomicznym kształcie

CECHY SZCZEGÓLNE URZĄDZENIA:

- zasilanie akumulatorowe - czas pracy nawet do 1,5 h
- wrażenie masażu dłońmi
- opcjonalnie dopinane pasy

DANE TECHNICZNE:

Wymiary: 35 x 23 x 15 cm

Waga: 1,8 kg

Moc: 24 Watt

Czas pracy: 15 minut



MASAŻER **NECK MASSAGER II**

najlepszy masaż karku i barków

CECHY SZCZEGÓLNE URZĄDZENIA:

- kształt dopasowany do krzywizny karku
- regulacja siły nacisku
- wybór kierunku obrotu głowic masujących

DANE TECHNICZNE:

Wymiary: 120/40 x 27 x 12 cm
Waga: 1,5 kg
Moc: 60 Watt
Czas pracy: 15 minut



PODUSZKA REHABILITACYJNA **MEDIDREAM**

pierwsza poduszka rehabilitacyjna z wbudowanym głośnikiem

PODUSZKA REHABILITACYJNA

CECHY SZCZEGÓLNE URZĄDZENIA:

- Profilowana poduszka wypełniona z pianki memory
- Antybakteryjna i hypoalergiczna
 - Ściągana poszewka do prania w pralce
 - Wbudowane głośniki Bluetooth
 - Ładowarka USB



PODUSZKA RELAKSACYJNA

CECHY SZCZEGÓLNE URZĄDZENIA:

Nieprofilowana poduszka wypełniona ciętą pianką memory



DANE TECHNICZNE:

Poduszka: rehabilitacyjna
Wymiary: 59,5 x 38,5 x 12 cm
Materiał przeważający: cięża Pianka Memory
Waga: 1,9 kg

DANE TECHNICZNE:

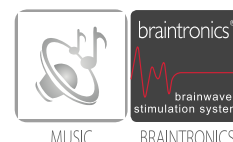
Poduszka: relaksacyjna
Wymiary: 77 x 40 x 20 cm

GŁOŚNIK

Impedancja: 2 Ohm
Moc: 3 Watt / R.M.S.3 Watt
Częstotliwość pracy: 20-20.000 Hz
SNR Ratio: 85 Db
Zasięg: 10 m
Wersja BT: 5.0
Materiał: ABS

BATERIA

Wejście ładowania: mikro USB
Typ i poj.: litowo-jonowa, 2000 mAh



MASAŻER NÓG I STÓP **CANOO V**

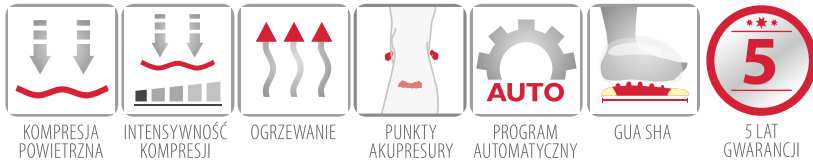
masaż od stóp do ud

CECHY SZCZEGÓLNE URZĄDZENIA:

- 3 automatyczne programy masażu
- wybór obszaru masażu - łydki/uda
- masaż GuaSha

DANE TECHNICZNE:

Wymiary: 45 x 54 x 60 cm
Waga: 24,5 kg
Moc: 120 Watt
Czas pracy: 15 minut



MASAŻER STÓP **REFLEXOMED II**

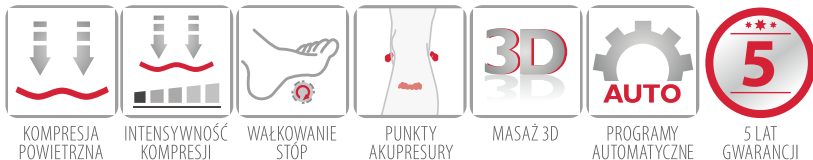
masaż stóp w innowacyjnej odśnie

CECHY SZCZEGÓLNE URZĄDZENIA:

- 3 automatyczne programy masażu • masaż 3D • refleksoterapia

DANE TECHNICZNE:

Wymiary: 48,1 x 40,2 x 24,8 cm
Waga: 8,5 kg
Moc: 65 Watt
Czas pracy: 15 minut



MASAŻER STÓP **FOOTINN II**

specjalista w refleksoterapii

CECHY SZCZEGÓLNE URZĄDZENIA:

- 3 automatyczne programy masażu • regulacja intensywności masażu
- wybór techniki masażu • ładowarka samochodowa • pilot w zestawie

DANE TECHNICZNE:

Wymiary: 36 x 34,5 x 16 cm
Waga: 2 kg
Moc: 18 Watt
Czas pracy: 15 minut



PISTOLET WIBRACYJNY **MEDI GUN PRO**

zastąpi dłonie masażysty sportowego

CECHY SZCZEGÓLNE URZĄDZENIA:

- 5 poziomów prędkości
- 6 wymiennych głowic masujących
- 2 tryby pracy: automatyczny - praca w interwałach i manualny - stała prędkość

DANE TECHNICZNE:

Waga: 1.1kg
Częstotliwość: Poziom 1 - 30 Hz 1800 uderzeń/min
Poziom 2 - 36 Hz 2200 uderzeń/min
Poziom 3 - 43 Hz 2600 uderzeń/min
Poziom 4 - 50 Hz 3000 uderzeń/min
Poziom 5 - 56 Hz 3400 uderzeń/min
Amplituda: 10 mm



MASAŻER RĘCZNY **SCOOP**

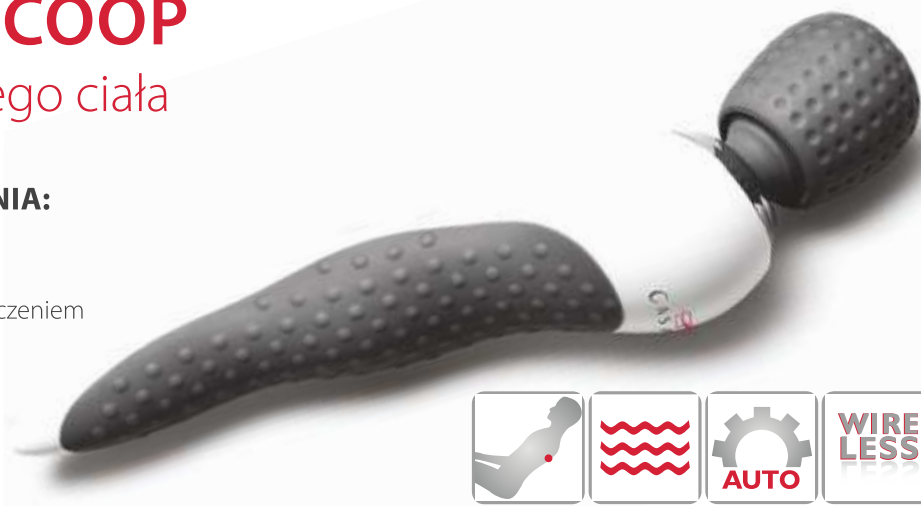
masaż wibracyjny całego ciała

CECHY SZCZEGÓLNE URZĄDZENIA:

- 5 programów masażu wibracyjnego
- bezprzewodowy
- zabezpieczenie przed przypadkowym włączeniem

DANE TECHNICZNE:

Wymiary: 27,2 x 5,9 x 8,9 cm
Waga: 0,35 kg
Moc: 6 Watt
Czas pracy: 5 minut



MASAŻER RĘCZNY **TAPPYMED III**

pierwszy masażer ręczny z nefrytową głowicą masującą

CECHY SZCZEGÓLNE URZĄDZENIA:

- masaż ostukujący
- 4 wymienne głowice masujące:
 - sztabkowa
 - szczoteczkowa
 - jednopunktowa
 - trzypunktowa
- regulacja prędkości

DANE TECHNICZNE:

Wymiary: 41 x 8,7 x 13,2 cm
Waga: 1,1 kg
Moc: 25 Watt
Akcesoria: silikonowe nakładki - dołączone do produktu



JAK DZIAŁA POWERBOARD 3.0?

PowerBoard 3.0 to platforma wibracyjna, przeznaczona do **treningu fitness, relaksacji i rehabilitacji**.

Platforma wytwarza wibracje, a te – przenoszone są na całe ciało osoby ćwiczącej na platformie.

Impulsy docierają do mięśni, stymulując proces ich samoczynnego (czyli niewymagającego naszej pracy) **kurczenia i rozkurczenia**. Ilość takich kontraktacji (skurcz – rozkurcz) na minutę uzależniona jest od częstotliwości wibracji. **Na poziomie 99, przy częstotliwości 22 Hz/s dochodzi do ok. 1300 takich cykli, jednak już początkowe prędkości urządzenia zapewniają ok. 30 – 50 skurczów na minutę.**

Wibracje **stymulują niemal wszystkie mięśnie – w tym mięśnie głębokie**, które stanowią swego rodzaju gorset mięśniowy, stabilizując kręgosłup i zapewniając pionową pozycję sylwetki.

Ponadto wpływają na **zwiększenie metabolizmu, stymulują krążenie krwi i limfy oraz wpływają na poprawę koordynacji fizycznej, zmysłu równowagi i poziomu skupienia**.

PowerBoard 3.0 pozwala na indywidualny, kompleksowy trening całego ciała, bez obciążania stawów.

POWERBOARD POZWALA SKRÓCIĆ CZAS

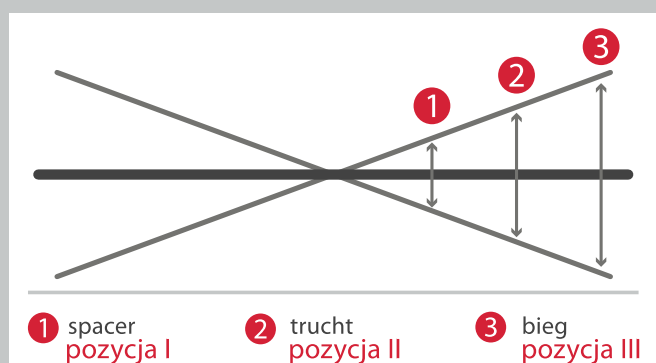
TRENINGU O POŁOWĘ :

ĆWICZĄC 3X W TYGODNIU PO 15 MINUT,

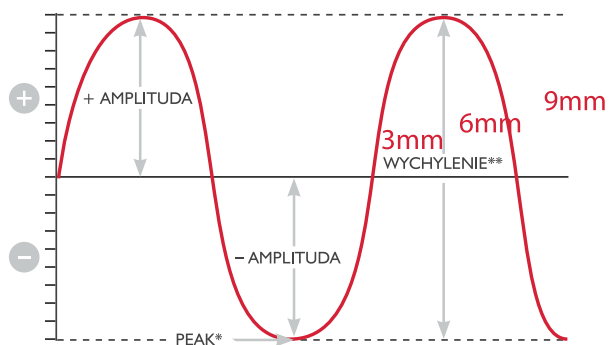
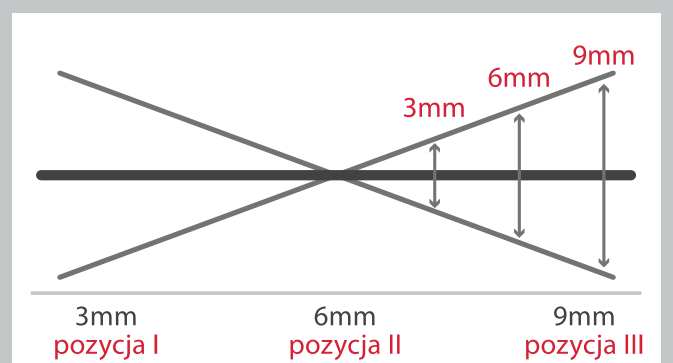
EFEKTY ZOBACZYSZ JUŻ PO MIESIĄCU!



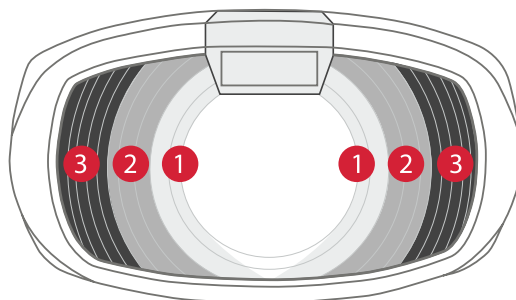
POZYCJA STÓP NA POWERBOARD



WYCHYLENIA PLATFORMY



*Punkt wierzchołkowy
**Ruchdogórniodół



CO ZYSKAMY TRENUJĄC Z POWERBOARD 3.0?

- Redukcja tkanki tłuszczowej
- Kształtowanie i ujędrnianie ciała
- Redukcja i zapobieganie cellulitu
- Efekt naturalnego drenażu limfatycznego
- Uelastycznienie i poprawa jędrności skóry
- Pobudzenie produkcji kolagenu i elastyny
- Pobudzenie do pracy niemal 100% mięśni jednocześnie
- Wzrost siły i wytrzymałości mięśni
- Wzmocnienie gorsetu mięśniowego, tzw. mięśni głębokich
- Poprawa czucia głębokiego
- Poprawa równowagi i koordynacji ruchowej
- Poprawa postawy
- Zapobieganie występowaniu kontuzji
- Wzmocnienie mięśni dna miednicy - profilaktyka i terapia w problemie nietrzymania moczu
- Wzmocnienie tkanki kostnej
- Profilaktyka osteoporozy
- Poprawa elastyczności więzadeł i ścięgien – mobilizacja stawów
- Brak przeciążenia stawów podczas treningu
- Lepsze odżywienie chrząstki stawowej
- Poprawa krążenia krwi i limfy - lepsze dotlenienie i odżywienie komórek
- Rozwiązanie problemu zimnych stóp i dłoni
- Obniżenie napięcia mięśniowego - działanie relaksujące
- Poprawa przemiany materii i pobudzenie metabolizmu
- Poprawa perystaltyki jelit - szczególnie odczuwalna problemie z zaparciami
- Szybsze usuwanie toksyn z organizmu
- Zapobieganie gromadzeniu się wody w organizmie
- Obniżenie poziomu cholesterolu
- Zwiększenie libido
- Ulga w zespołach bólowych (działanie przeciwbólowe wibracji)
- Wzrost witalności



**WIBRACJE WYTWARZANE PRZEZ
POWERBOARD ODDZIAŁUJĄ NA CAŁE CIAŁO
- WSZYSTKIE JEGO ORGANY I UKŁADY.**

TKANKA TŁUSZCZOWA

Ćwiczenia na PowerBoard 3.0 zapewniają redukcję tkanki tłuszczowej i obniżenie poziomu cholesterolu. Wibracje sprawiają, że szybko pozbywamy się podskórnej i wewnętrznej tkanki tłuszczowej, szczególnie z miejsc trudnych do wyszczuplenia i wymodelowania, takich jak brzuch, uda, pośladki i ramiona. Wibracje bardzo skutecznie i intensywnie rozbijają tkankę tłuszczową.

MIĘŚNIE

Wibracje stymulują i angażują do pracy odpowiednie partie mięśni, w zależności od przyjętej pozycji, skutecznie je modelując, wzmacniając i uatrakcyjniając ich wygląd. A wszystko to już przy minimalnym wysiłku! Podczas normalnego treningu wykorzystywane jest ok 40-50% włókien mięśniowych. PowerBoard 3.0 aktywuje do pracy 95-97% włókien mięśniowych, wykorzystywanych podczas treningu! Dzieje się tak dzięki wibracjom, które jako bodziec mechaniczny pobudzają odruchy bezwarunkowe (niezależne od naszej woli). Kurcząc się i zmieniając napięcie, mięśnie same pracują, zwiększają swoją siłę i wytrzymałość. Wibracje pobudzają również tzw. czucie głębokie, dzięki czemu mamy o wiele lepszą koordynację ruchową.

STAWY, WIĘZADŁA, ŚCIĘGNA

Trening wibracyjny wpływa na zwiększenie ich elastyczności, giętkości i wytrzymałości. Podczas skurczu mięśnia dochodzi do większego napięcia więzadeł i ścięgien, natomiast podczas rozkurczu - do zmniejszenia tego napięcia. Poprzez stosowane podczas treningu obciążenia w postaci wibracji, ścięgna i więzadła są bardziej odporne na przeciążenia, występujące w życiu codziennym. Lepiej ukrwiona jest również chrząstka stawowa: poprawia się krążenie płynu stawowego, co powoduje, że jest ona bardziej odporna na różnego rodzaju przeciążenia. Ponadto zmienna amplituda wibracji stymuluje receptory czucia głębokiego, zlokalizowane w mięśniach i stawach, co pozwala na lepszą kontrolę postawy ciała i poprawę płynności ruchów.

KOŚCI

Poprzez trening wibracyjny zwiększa się gęstość kości. Ma to związek z mechanicznymi oddziaływaniami na kości, które występują podczas pracy mięśni oraz pod wpływem hormonów, regulujących metabolizm tkanki kostnej. Dochodzi wówczas do jej odbudowy oraz regeneracji – drgania mechaniczne sprzyjają mineralizacji kości w miejscach najbardziej narażonych na urazy. Jest to znakomite narzędzie w profilaktyce osteoporozy!

SKÓRA

PowerBoard 3.0 dba o naszą skórę, zapewniając jej piękny i zdrowy wygląd. Wibracje, wytwarzane przez platformę niszczą tkankę tłuszczową oraz zwiększają elastyczność tkanki mięśniowej. Przyspieszone zostaje krążenie krwi oraz limfy, a to zapobiega powstawaniu cellulitu i przede wszystkim - likwiduje już istniejący. Innym efektem przyspieszonego krążenia jest naturalny drenaż, wskutek czego następuje eliminacja toksyn z organizmu, lepsze dotlenienie i odżywienie komórek, a także zapobieganie zatrzymywaniu się wody w organizmie. Zmiany te odczuwamy już po pierwszym treningu.

Wibracje stymulują wytwarzanie włókien kolagenu i elastyny, przez co skóra odzyskuje i zachowuje jędrność i sprężystość.

LIMFA ORAZ KREW

Trening wibracyjny przyspiesza krążenie limfy oraz krwi, dzięki czemu osoby cierpiące z powodu zimnych stóp i dłoni pozbywają się tego problemu. Zwiększenie przepływu krwi i limfy przez cały organizm, powoduje efekt naturalnego drenażu. Dzięki temu następuje eliminacja toksyn z organizmu człowieka, poprawia się zaopatrzenie tkanek w tlen i substancje odżywcze oraz zapobiega się gromadzeniu płynów w organizmie. Ponadto lepsze krążenie to lepsze odżywienie i dotlenienie tkanek.

WŁÓKNA NERWOWE ORAZ GOSPODARKA HORMONALNA

Trening na PowerBoard 3.0 pobudza wszystkie receptory oraz włókna nerwowe, przez co poprawia się przewodnictwo impulsów elektrycznych, a co za tym idzie - sprawniejsze przewodnictwo nerwowo-mięśniowe (sprawniejsza i lepsza koordynacja ruchowa). Trening wibracyjny uaktywnia wydzielanie hormonów, takich jak hormon wzrostu (GH), testosteron, hormonów przyspieszających regenerację czy tzw. hormonów „szczęścia”, czyli endorfin. Dzięki temu poprawia się nasze samopoczucie, czujemy się zrelaksowani i wypoczęci. Endorfiny mają także działanie przeciwbólowe.



POWERBOARD W REHABILITACJI

Trzebnicki ośrodek fizjoterapii Reh4U stosuje PowerBoard w terapii pacjentów neurologicznych, ortopedycznych, w rekonstrukcjach zdrowia (przywracaniu sprawności przede wszystkim po wypadkach komunikacyjnych) oraz w terapii dzieci z porażeniami.

Nasza platforma wibracyjna pod okiem specjalistów staje się elementem modułów rehabilitacyjnych. Jej zadaniem jest przede wszystkim rozluźnianie spastyki (nieprawidłowego, nadmiernego napięcia mięśni), pobudzanie czucia głębokiego, poprawa stabilizacji, koordynacji i koncentracji.

PowerBoard jest również wykorzystywany do rozgrzewki po sesji w kriokomorze oraz w ramach bioregeneracji sportowców, którzy pracują nad poprawą swojej formy i wydolności organizmu (m.in. rowerzyści, piłkarze, osoby uprawiające różne sztuki walki).



REH4U



Reh4U ul. Wrocławska 8d, 55-100 Trzebnica, tel. 570-90-92-92, tel. 71-307-46-46
www.reh4u.com

PLATFORMA WIBRACYJNA **PowerBoard 3.0**

jeszcze bardziej przyjazna dla stawów

CECHY SZCZEGÓLNE URZĄDZENIA:

- 99 poziomów intensywności wibracji
- częstotliwość wibracji 8 -22 Hz
- 3 programy automatyczne

DANE TECHNICZNE:

Wymiary: 79 x 48 x 14,5

Waga: 26 kg

Moc znamionowa: 250 Watt

Automatyczny czas pracy: 15 minut



WIBRACJA



REGULACJA
PRĘDKOŚCI



PROGRAM
AUTOMATYCZNY



BLUETOOTH



5 LAT
GWARANCJI

PLATFORMA WIBRACYJNA **PowerBoard 2.1**

kompleksowy trening całego ciała

CECHY SZCZEGÓLNE URZĄDZENIA:

- 20 poziomów intensywności wibracji
- częstotliwość wibracji 7-13,6 Hz
- 3 programy automatyczne

DANE TECHNICZNE:

Wymiary: 76 x 47 x 14,5 cm

Waga: 21 kg

Moc znamionowa: 230 Watt

Automatyczny czas pracy: 15 minut



WIBRACJA



REGULACJA
PRĘDKOŚCI



PROGRAM
AUTOMATYCZNY



BLUETOOTH



5 LAT
GWARANCJI

PROFILAKTYKA / REHABILITACJA / TRENING / RELAKSACJA



SIEDZIBA GŁÓWNA I SHOWROOM

ul. Słowiańska 63, 66-400 Gorzów Wielkopolski
Tel. 95 780 00 20, e-mail: biuro@casada.pl



SALON SPRZEDAŻY

Ul. Poznańska 40H, 62-080 Tarnowo Podgórne k/Poznania
Tel. 733 811 110, e-mail: salon-tarnowo@casada.pl



SANATORIUM AGAT

ul. Cervi 14, 58-560 Jelenia Góra
Tel. 570 650 994, e-mail: s.pawlak@casada.pl



SZPITAL SPECJALISTYCZNY MSW

ul. Cieplicka 69-71, 58-560 Jelenia Góra
Tel. 570 650 994, e-mail: s.pawlak@casada.pl



Casada Polska sp. z o.o.

ul. Słowiańska 63 · 66-400 Gorzów Wielkopolski
Infolinia: 95 780 00 20 · tel. 733 440 044 · e-mail: biuro@casada.pl
www.casada.pl · www.powerboard.pl · www.braintronics.pl

